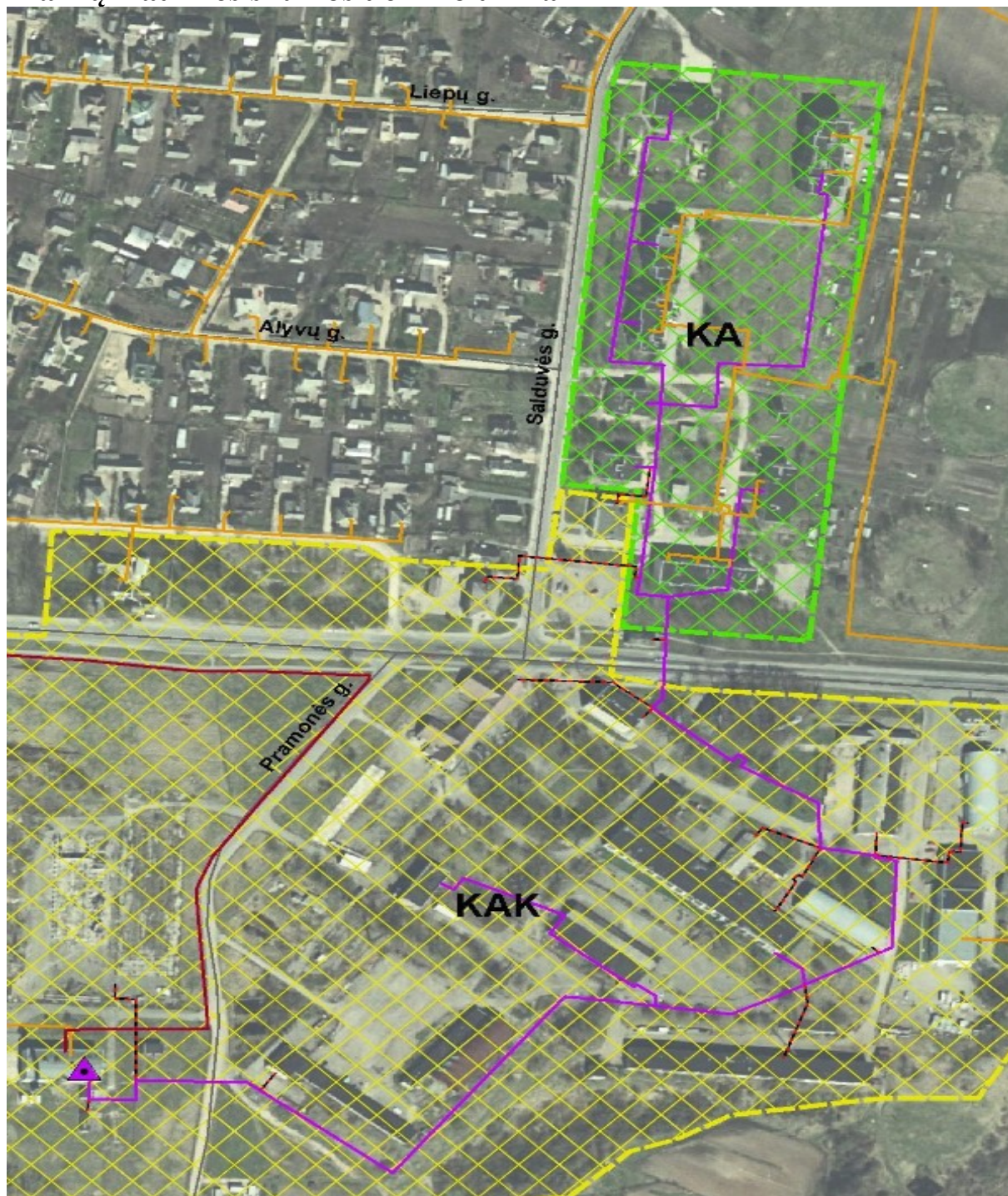


## Kairių katilinės šilumos tiekimo tinklai



### Sutartiniai žymėjimai:



AB „Šiaulių energija“ Kairių katilinė, Pramonės g.1, Kairių miestelis, instaliuota galia 3,86 MW, kuras- gamtinės dujos.

AB „Energijos parkas“ katilinė, Pramonės g.1, Kairių miestelis, instaliuota galia 0,8 MW, kuras- biodujos.



eksploatuojami šilumos tiekimo tinklai.



neeksploatuojami šilumos tiekimo tinklai.