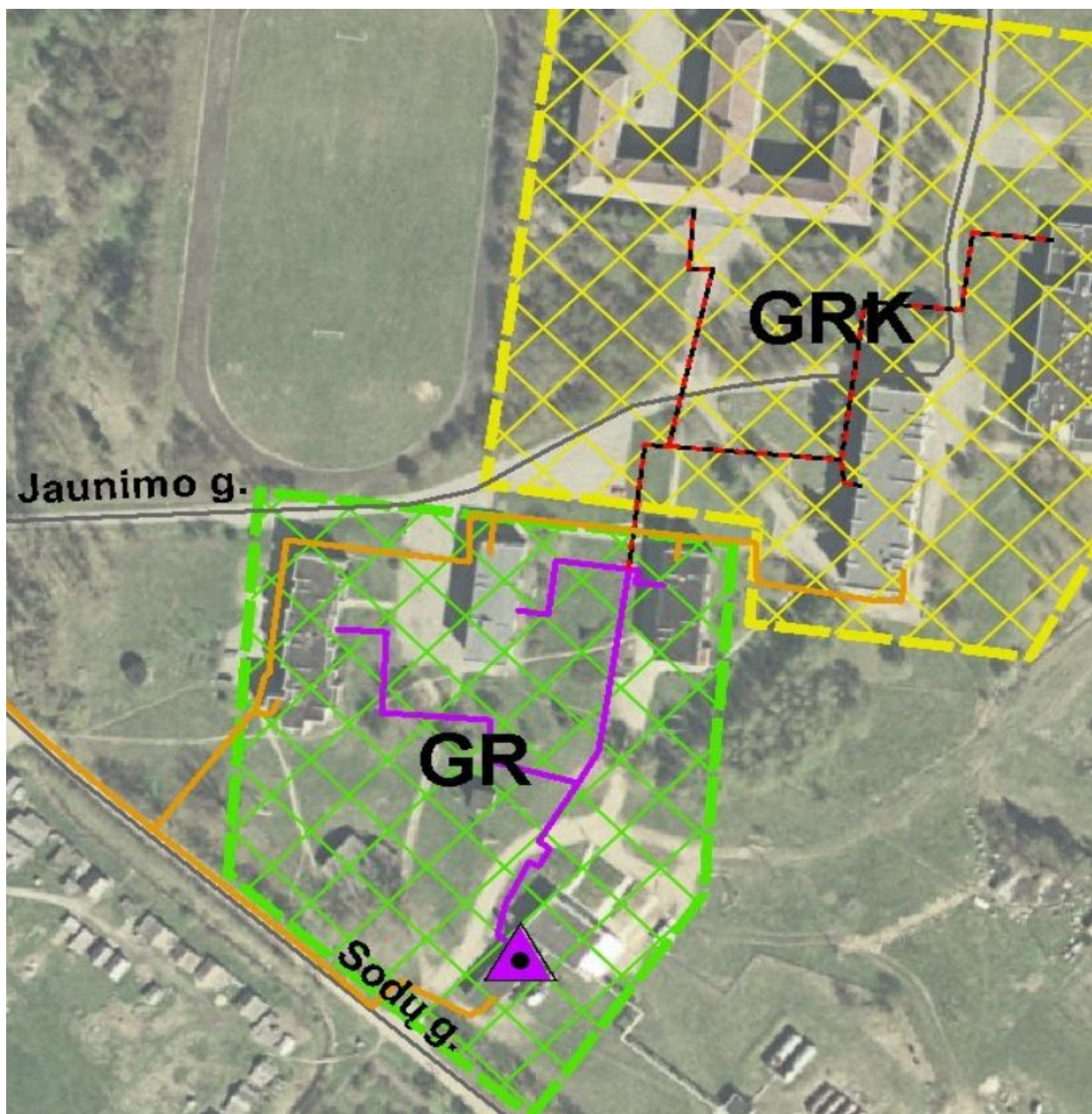


## Gruzdžių katilinės šilumos tiekimo tinklai



Sutartiniai žymėjimai:



AB „Šiaulių energija“ eksploatuojama pagal sutartį Gruzdžių katilinė, Sodo g.3, Gruzdžiai, Šiaulių raj., instaliuota galia 0,66 MW, kuras- gamtinės dujos.



eksploatuojami šilumos tiekimo tinklai.



neeksploatuojami šilumos tiekimo tinklai.